

TRYK TILKNYTNING

i dagplejen



www.rikketordrup.dk



rikke yde tordrup



psykologydetordrup



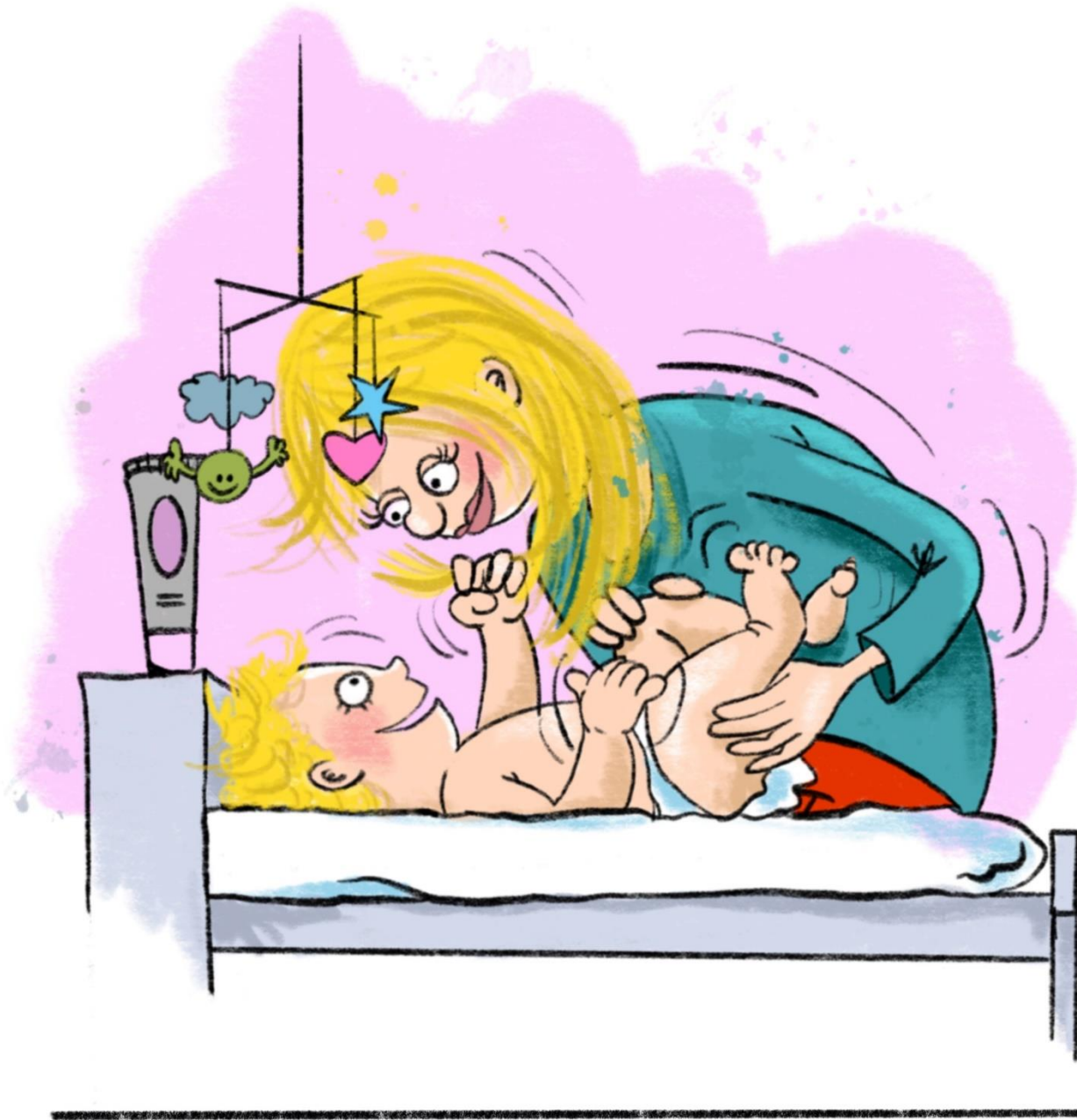
TILKNYTNING BESTÅR AF :

ET TRUSSELSYSTEM, DER SKRUEK OP NÅR DER ER FARE
PÅ FÆRDE OG ET UDFORSKNINGSSYSTEM, DER SKRUEK
OP NÅR DER ER TRYGHED:

TRYG BASE REGULEREK TIL RO

ET TRYGT TILKNYTTET BARN HAR STJERNEADFÆRD UD
FRA BASEN





ET TRYGT TILKNYTTET BARN INVITERER IND
TIL NÆRVÆRENDE SAMSPIL OG
AFFEKTIV AFSTEMNING
BÅDE NÅR TRUSSEL OG
UDFORSKNINGSSYSTEMET ER SKRUET OP



2003



BARNETS ERFARINGER I SAMSPIL
ORGANISERES EFTER PRINCIPPET "MANGE
BÆKKE SMÅ - GØR STOR Å"

SAMLES I 1 ÅRS ALDEREN TIL
TILKNYTNINGSMØNSTER





TRYG TILKNYTNING I
TILKNYTNINGSTJERNEN

OVERFØRES IDEELT SET VED
AFLEVERING VIA BESJÆLING

EN GOD AFLEVERING HANDLER OM;
AT DAGPLEJEREN KAN TRØSTE NÅR
BASEN ER GÅET SÅBARNETS
UDFORSKNINGSSYSTEM SKRUER OP





UTRYG UNDVIGENDE TILKNYTNING
MED KLYNGENDE BASEADFÆRD



UTRYG UNDVIGENDE TILKNYTNING
MED AFVISENDE BASEADFÆRD



AMBIVALENT TILKNYTNING



Handwritten signature or initials.



DESORGANISERET TILKNYTNING





Er I opmærksomme på børnenes forskellige tilknytningsmønstre i jeres dagpleje ?





Tryk tilknytning udvikles i relationer

Efter princippet "mange bække små – gør stor å"

Der findes tryk og utryk tilknytning

Alt tilknytning kræver nærværende og troværdige voksne

En god aflevering handler om trøst så udforskning begynder

Svar på tilbageblik.
Det udvikler at barnet kan regulere sine følelser, styrer sin opmærksomhed og sætte sig i andres sted



BARNET SKAL KUNNE
AKTIVERE
UDFORSKNINGSSYSTEMET
EFTER DAGEN I DAGPLEJE

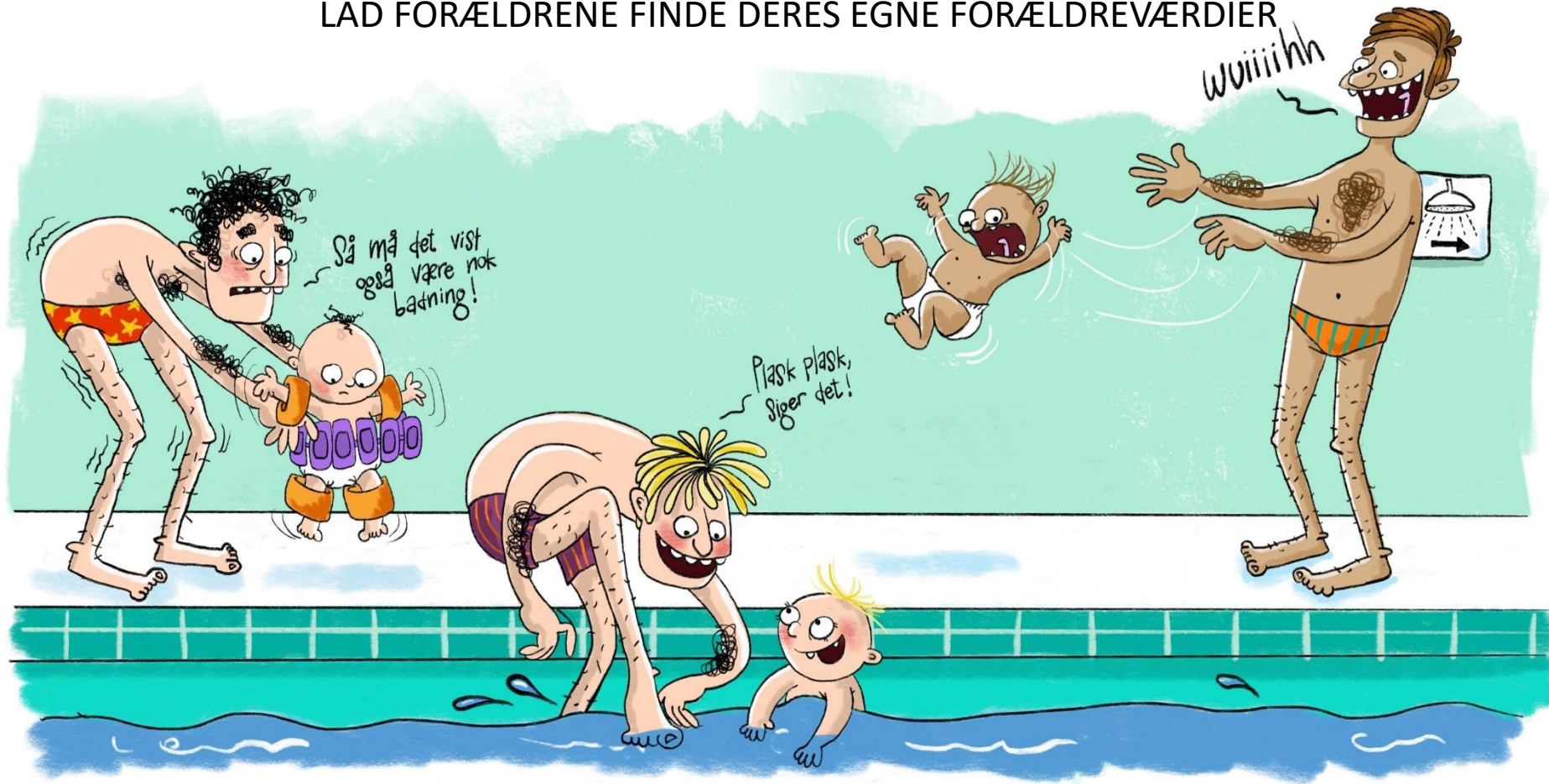
BØRN HAR FORSKELLIGE
SENSORISKE TOLERANCER



FRA VOKSENREGULERING TIL JÆVNALDRENDEREGULERING



LAD FORÆLDRENE FINDE DERES EGNE FORÆLDREVÆRDIER





TRYG TILKNYTNING ER VIGTIGERE END
FORÆLDREVÆRDIER

TRYG TILKNYTNING LETTER ALT
OPDRAGELSE

SÆT UDVIKLENDE ØJEBLIKKE IND PÅ
KONTOEN
FØR REGULERING AF BARNETS
IMPULSER



BØRN HAR BRUG FOR ADGANG TIL VOKSNES MIMIK



Kære [barnets navn]

Jeg skriver til dig, fordi jeg har været din dagplejemor/far.

Fra x og til x

Da vi mødtes første gang, [skete der xx/gjorde du xx].

Jeg husker særligt (begivenhed)

Jeg har lært dig at kende som en [dreng/pige], der er [2-3 beskrivende ord].

Du skal nu videre i børnehave/flytte eller Jeg skal nu på barsel/flytte/har fået nyt arbejde/

(Hvad som helst, der gør, at jeres veje skal skilles.)

Jeg vil særligt huske minder som [skriv om noget fælles, der er godt at huske på].

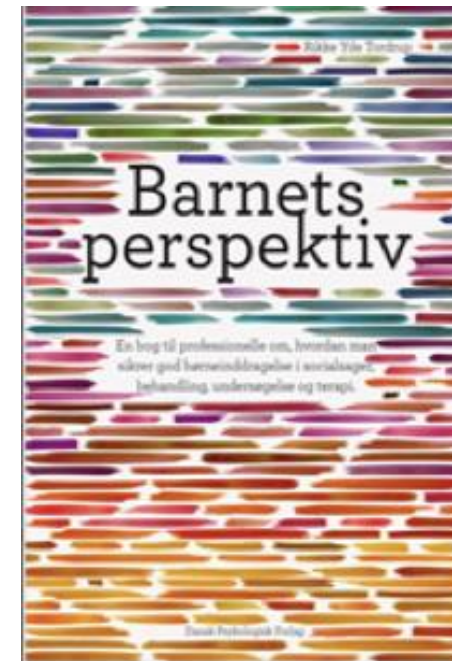
Jeg vil ønske dig alt det bedste fremover.

Kærlig hilsen

[dit fornavn]

Barnets perspektiv af Yde Tordrup

Dansk Psykologisk Forlag 2022





TILKNYTNING OVERFØRES I 3 GENERATIONER



— *RLS*



Dagslængde afhænger af sensorisk tolerance

Vær opmærksom på jævnaldrenderegulering

Lad forældrene selv finde deres forældreværdier

Tryk tilknytning letter alt opdragelse

Rådgiv forældre om vigtigheden af adgang til mimik

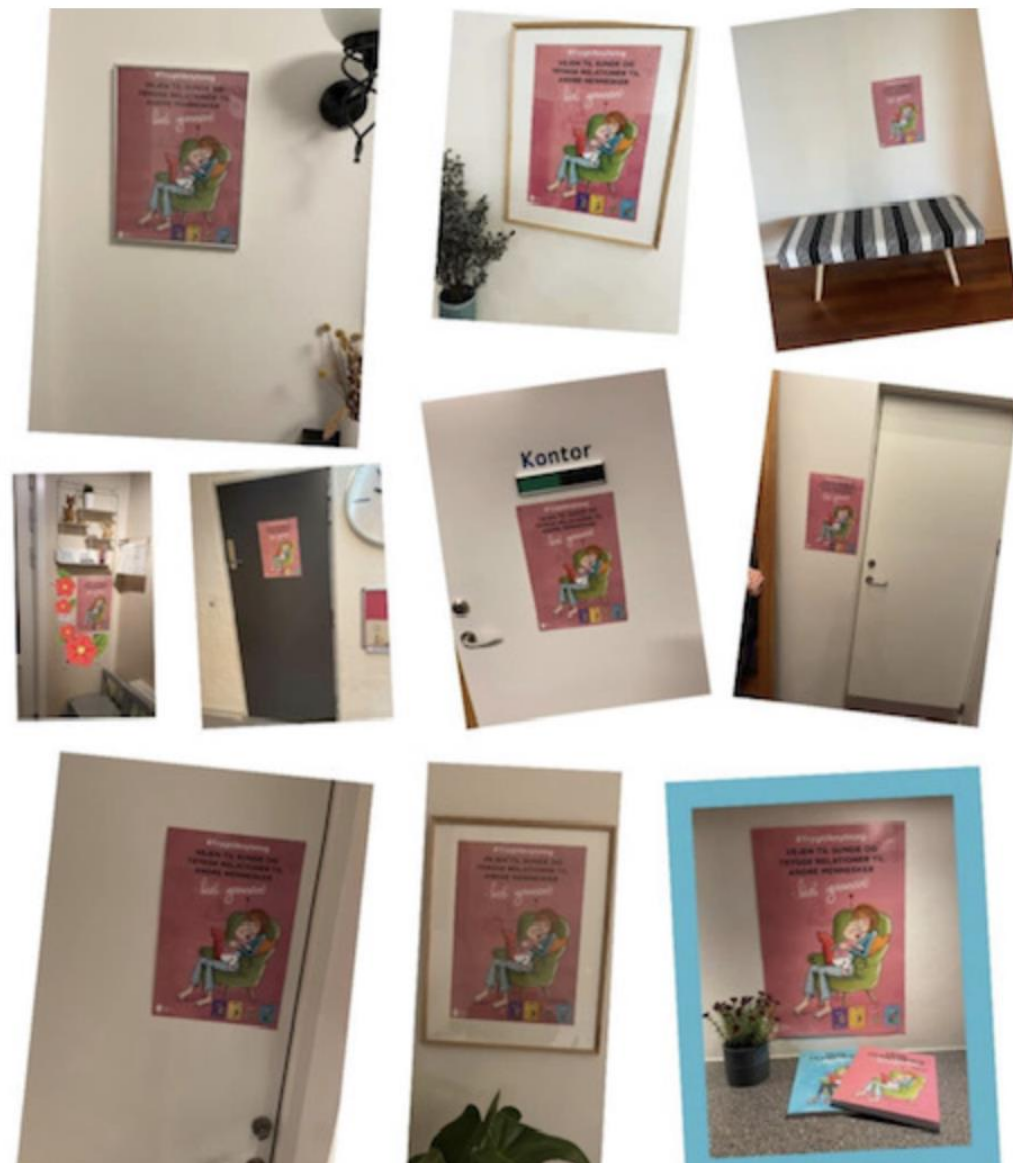
Afslut et barn med en børnebevidning

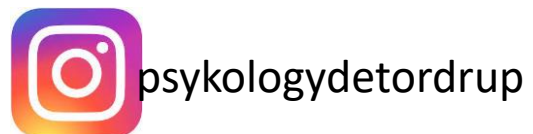
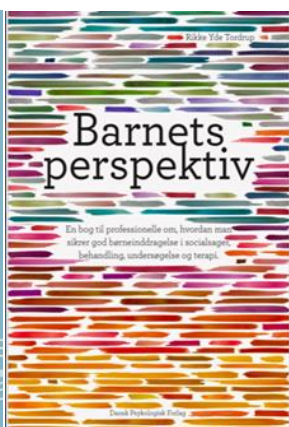
#Trygtilknytning
VEJEN TIL SUNDE OG
TRYGGE RELATIONER TIL
ANDRE MENNESKER

- livet igennem



Illustrationer af Pernille Mühbach





Hjemmeside :
www.rikketordrup.dk

